

req [Paquet]- Mission du système

**Problème**

La mauvaise gestion de l'éclairage de zones publiques engendre des coûts importants pour les communes ou les sociétés. En effet, l'éclairage étant allumé en continu ou selon une plage horaire, il arrive que les zones soient éclairées alors que personne ne se trouve sur celles-ci.

**Finalité**

Faire diminuer la facture d'électricité liée à l'éclairage en concevant des lampadaires intelligents.

« deriveReqt »

<<Mission>>

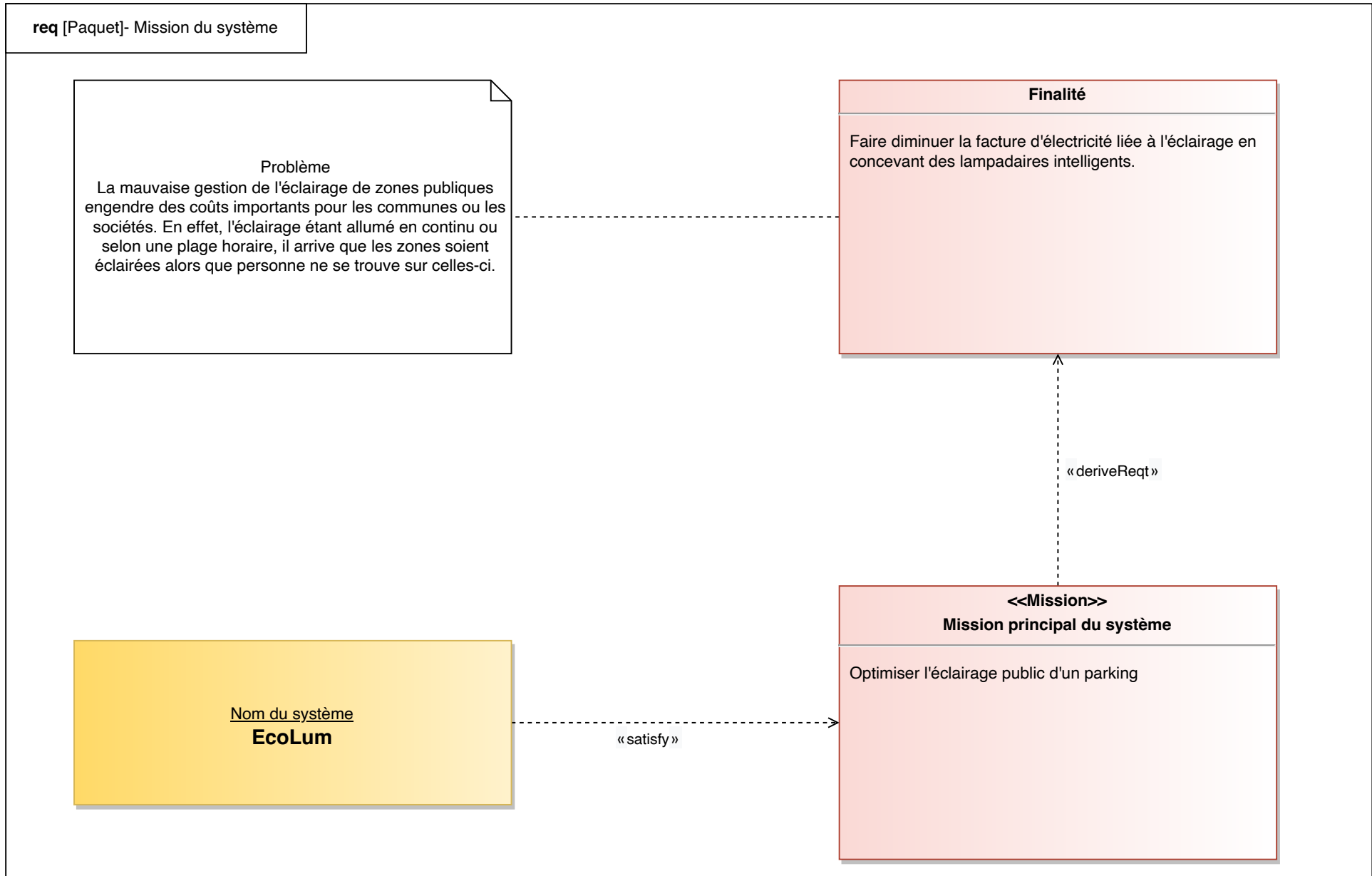
**Mission principal du système**

Optimiser l'éclairage public d'un parking

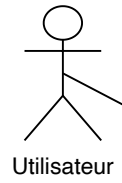
« satisfy »

Nom du système

**EcoLum**



Contexte du système



utilise

Environnement

respect de l'

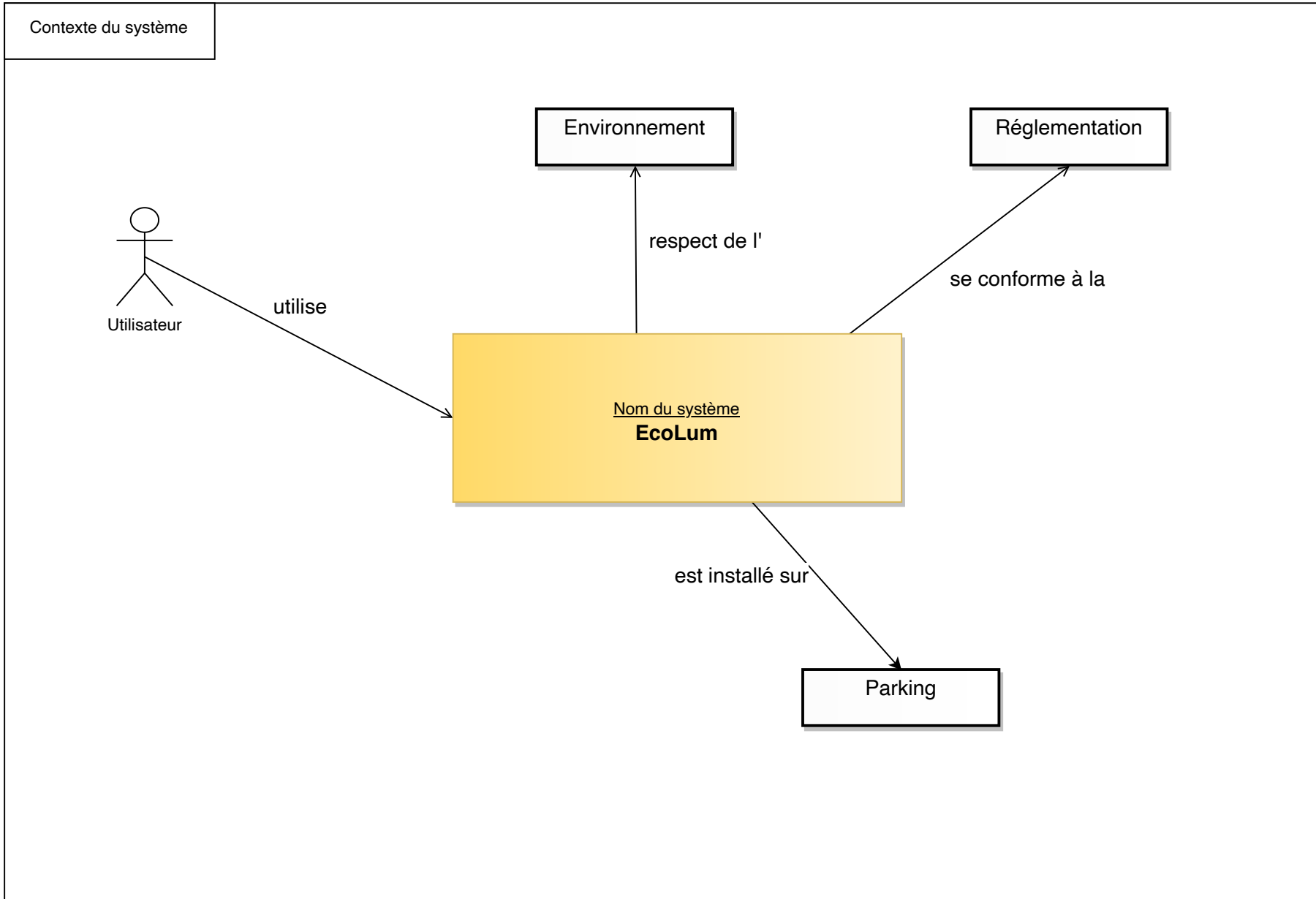
Réglementation

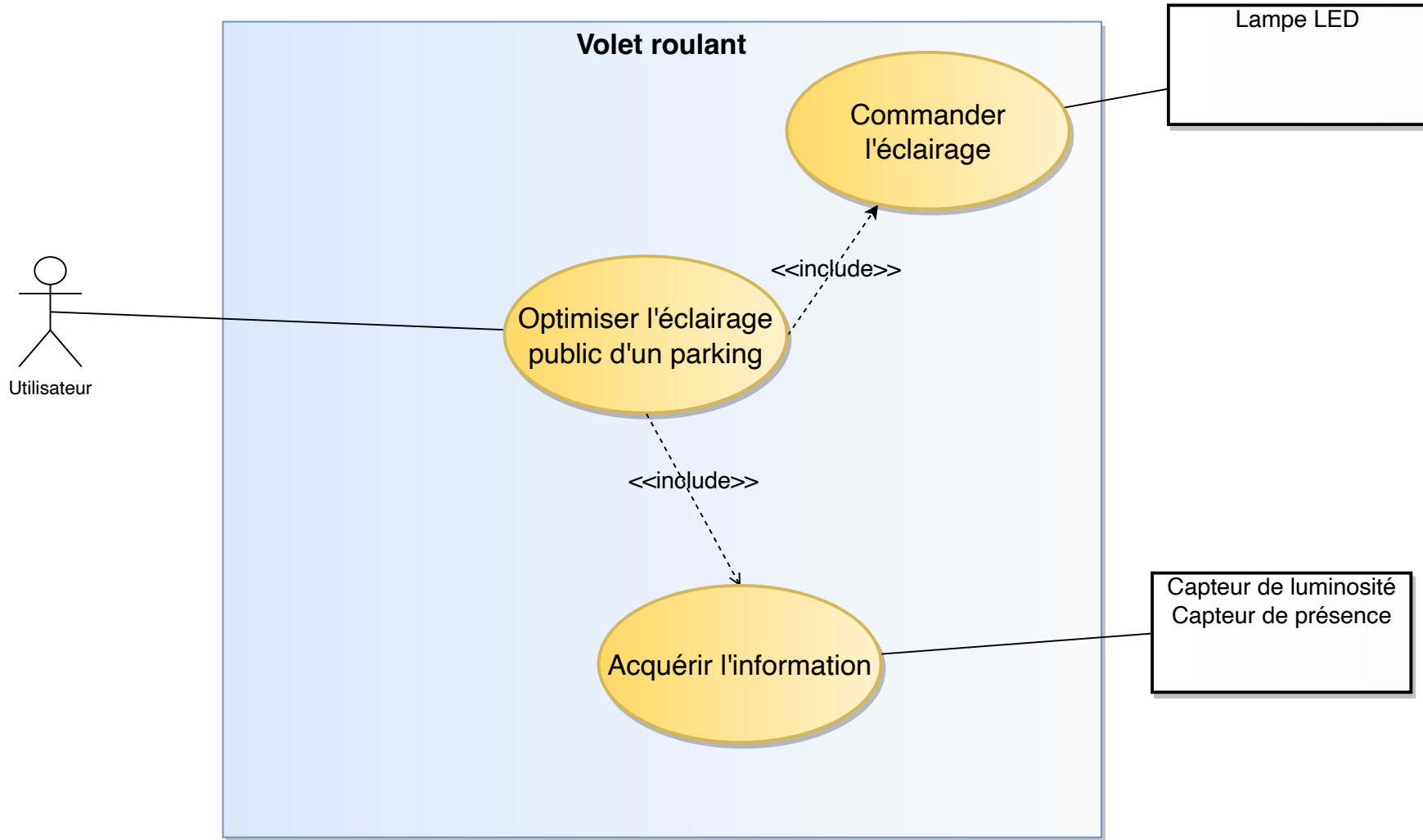
se conforme à la

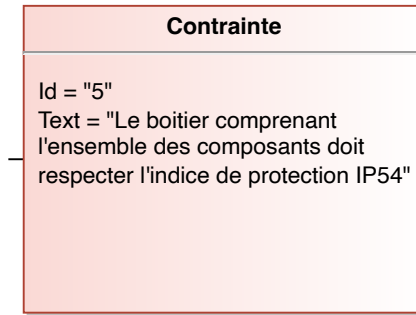
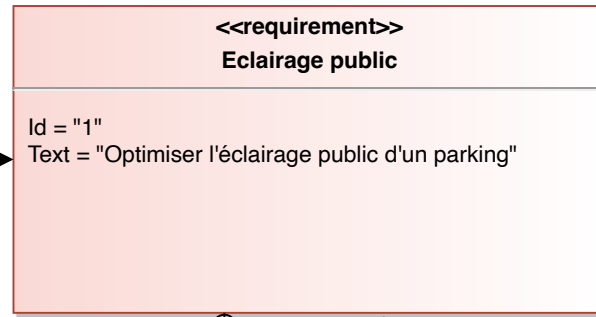
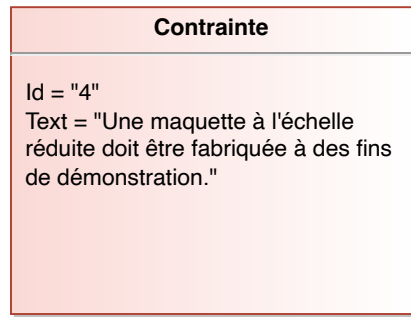
Nom du système  
**EcoLum**

est installé sur

Parking

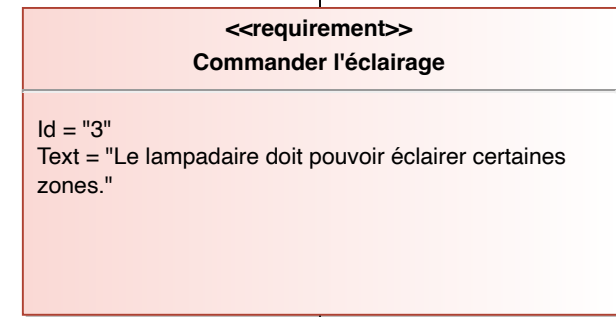
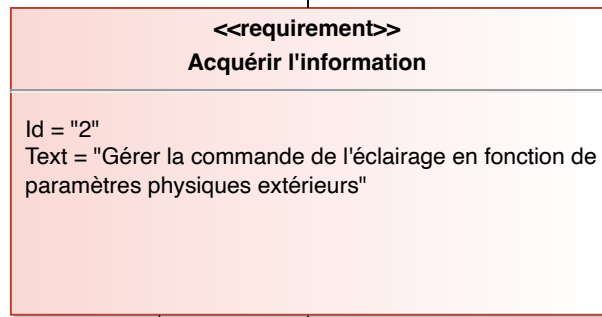






←\_deriveReqt

←\_deriveReqt



refine - - ↑

refine - - ↑

refine - - ↑

refine - - ↑

